

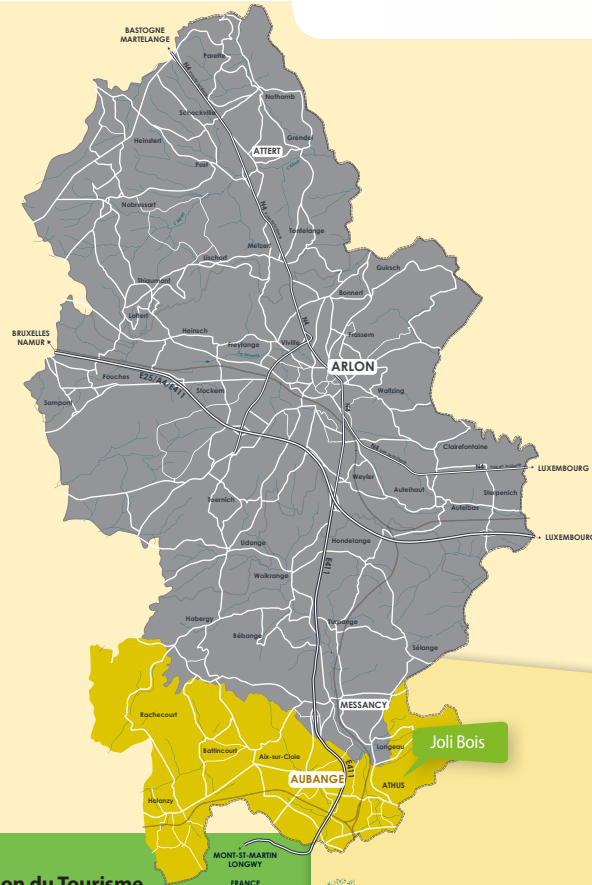


Deze mooie wandeling doorkruist een prachtig beukenbos met orchideeën (Natura 2000 site) tot in het hart van het Athus-Bos. Al wandelend passeert U de kapel Kues, ook wel de kapel van OLV van de Eik genoemd. U komt voorbij het dorp Guerlange dat op de zachte helling van de Macigno-cuesta van Messancy ligt. U komt terug bij het vertrekpunt via het pad langs de bosrand. Geniet van enkele mooie vergezichten op het stadje Athus.

**Vertrek : parkeren van het sportcomplex (Rue de la Piscine 1 - 6791Athus).**

## Bezienswaardigheden :

- 1 Kapel Kues of « de kapel van OLV van de Eik »
- 2 Een mooie reeks wegkruisen
- 3 Een kasteel-boerderij



© Layout : www.LARBOGRAPHIC.lu

**Maison du Tourisme du Pays d'Arlon**  
Rue des Faubourgs 2  
B-6700 Arlon  
+32(0)63 21 94 54  
[www.arlon-tourisme.be](http://www.arlon-tourisme.be)



**Syndicat d'Initiative d'Aubange**  
Rue de Clémarais 28A  
B-6790 Aubange  
+32(0)63 38 86 54  
[www.visitaubange.be](http://www.visitaubange.be)

En collaboration avec la Grande Forêt d'Anlier



Le Joli Bois  
à Athus

PAYS D'ARLON



8,7 km



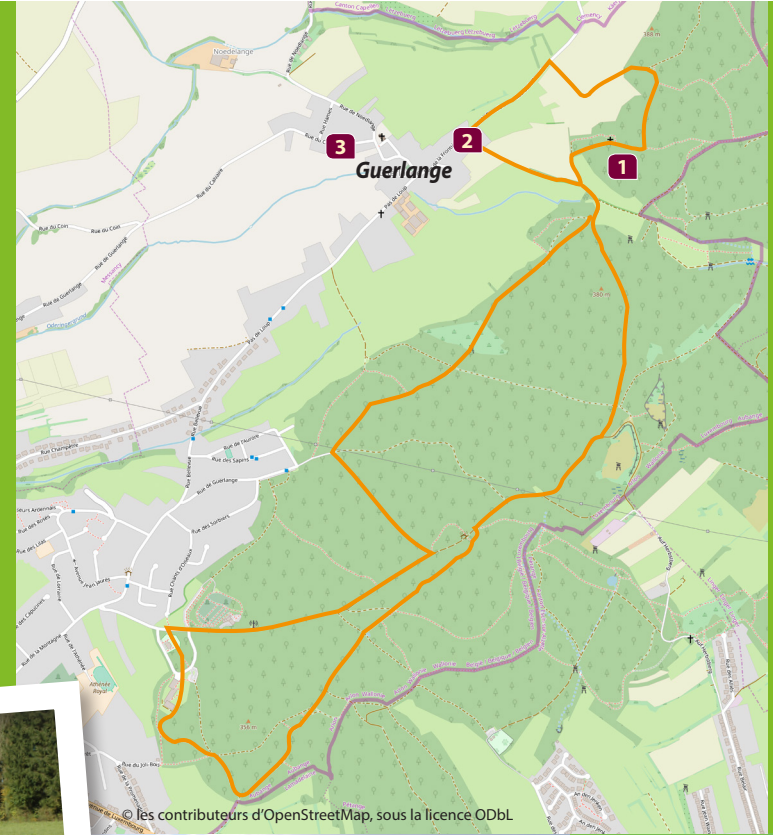


Cette belle balade vous conduit au cœur du Bois d'Athus à travers une splendide hêtraie à orchidées, classée sous statut Natura 2000. Chemin faisant, vous apercevez la chapelle du Kues, appelée aussi « Notre-Dame-au-Chêne » et le village de Guerlange blotti sur le revers de la cuesta des Macignos de Messancy. Vous rejoignez le point de départ par le sentier qui longe l'orée du bois. Celui-ci vous offre quelques beaux points de vue sur Athus.

**Départ : parking du complexe sportif du Joli Bois (Rue de la Piscine 1 - 6791 Athus).**

### Points d'intérêts :

- 1** La chapelle Notre-Dame au Chêne appelée aussi chapelle du Kues
- 2** Une belle série de calvaires
- 3** La ferme-château



**Balisage :** 



8,7 km