

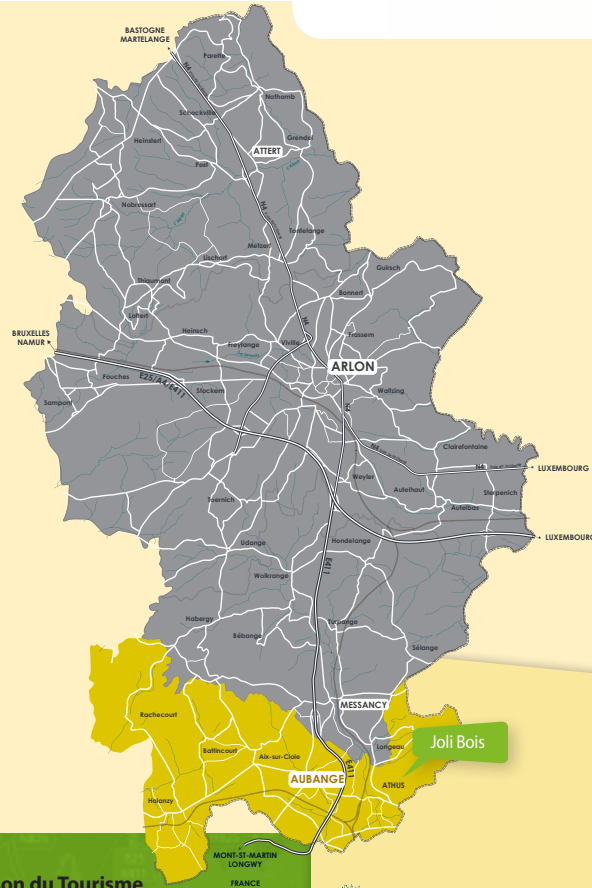


Cette belle balade vous conduit au cœur du Bois d'Athus à travers une splendide hêtraie à orchidées, classée sous statut Natura 2000. Chemin faisant, vous apercevez la chapelle du Keus, appelée aussi « Notre-Dame-au-Chêne » et le village de Guerlange blotti sur le revers de la cuesta des Macignos de Messancy. Vous rejoignez le point de départ par le sentier qui longe l'orée du bois. Celui-ci vous offre quelques beaux points de vue sur Athus.

Départ : parking du complexe sorti du Joli Bois à Athus.

Points d'intérêts :

- 1 La chapelle Notre-Dame au Chêne appelée aussi chapelle du Keus
- 2 Une belle série de calvaire
- 3 La ferme-château



© Layout : www.LARBOGRAPHIC.lu

Maison du Tourisme du Pays d'Arlon
Rue des Faubourgs 2
B-6700 Arlon
+32(0)63 21 94 54
www.arlon-tourisme.be



Syndicat d'Initiative d'Aubange
Rue de Clémarais 28A
B-6790 Aubange
+32(0)63 38 86 54
www.visitaubange.be

En collaboration avec



Le Joli Bois
à Athus

PAYS D'ARLON



8,7 km



Cette belle balade vous conduit au cœur du Bois d'Athus à travers une splendide hêtraie à orchidées, classée sous statut Natura 2000. Chemin faisant, vous apercevez la chapelle du Keus, appelée aussi « Notre-Dame-au-Chêne » et le village de Guerlange blotti sur le revers de la cuesta des Macignos de Messancy. Vous rejoignez le point de départ par le sentier qui longe l'orée du bois. Celui-ci vous offre quelques beaux points de vue sur Athus.

Départ : parking du complexe sorti du Joli Bois à Athus.

Points d'intérêts :

- 1 La chapelle Notre-Dame au Chêne appelée aussi chapelle du Keus
- 2 Une belle série de calvaire
- 3 La ferme-château

