

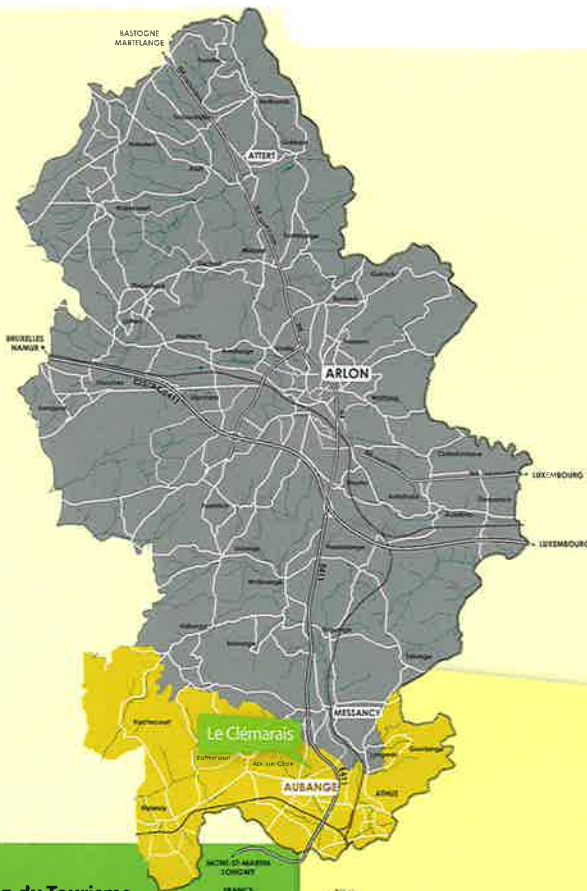


Dit beschermd domein is voelt nog altijd een beetje middeleeuws aan. De wandeling gaat naar Aix-sur-Cloie, een dorpje met sfeervolle oude hoeven, typische wegwijzers (XVIII<sup>de</sup> E), een wasplaats en een mooie holle weg. U wandelt ook over de pittoreske bospaden van het « Jongebösch » en door de kleine Brühl-vallei en zijn glooiende groene weiden.

Vertrek : het Clémarais-domein (Rue de Clémarais - 6790 Aubange).

## Bezienswaardigheden :

- 1 Het Clémarais-domein en de Uilentoren, beschermd door Monumentenzorg
- 2 Een mooie reeks wegwijzers van de XVIII<sup>de</sup> eeuw
- 3 De bron van de Brühl en de wasplaats die door dit water wordt gevoed
- 4 De kapel « du Bois »



© Layout : www.L.MPOC&PHIC.be



**Maison du Tourisme  
du Pays d'Arlon**  
Rue des Faubourgs 2  
B-6700 Arlon  
+32(0)63 21 94 54  
[www.arlon-tourisme.be](http://www.arlon-tourisme.be)



Maison du Tourisme  
du Pays d'Arlon



**Syndicat d'Initiative  
d'Aubange**  
Rue de Clémarais 28A  
B-6790 Aubange  
+32(0)63 38 86 54  
[www.visitaubange.be](http://www.visitaubange.be)

En collaboration avec  
la Grande Forêt d'Anlier



Le Clémarais  
à Aubange

PAYS D'ARLON



12,5 km

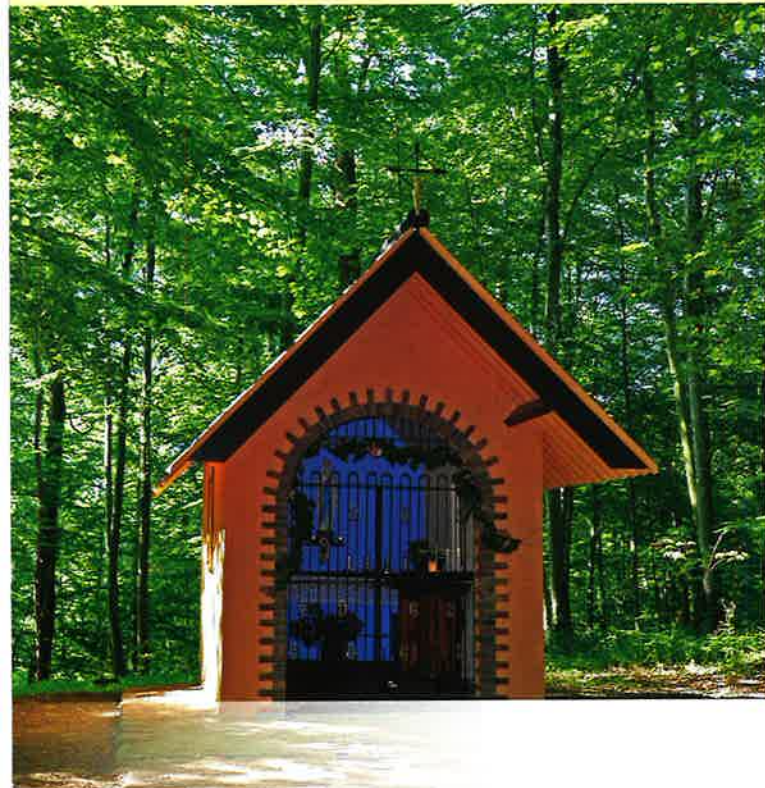
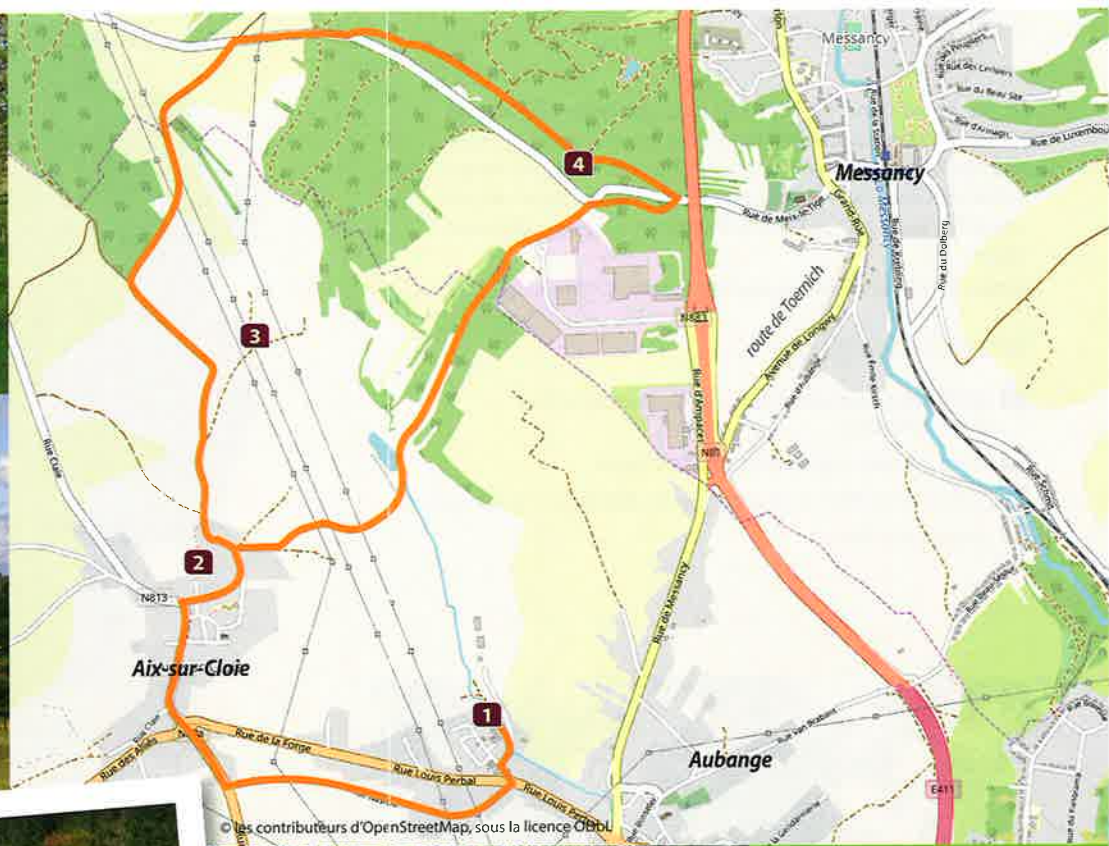


Au départ de ce domaine classé imprégné de l'histoire des Seigneurs qui l'ont habité, venez découvrir le village d'Aix-sur-Cloie, ses fermes imposantes, ses calvaires du XVIII<sup>e</sup> siècle, son lavoir et son beau chemin creux. Vous y arpentez également les chemins forestiers du Jongebösch ainsi que la petite vallée du Brühl et ses verts pâturages.

**Départ : cour du domaine de Clémarais (Rue de Clémarais - 6790 Aubange).**

### Points d'intérêts :

- 1** Le domaine classé de Clémarais et la tour aux effraies
- 2** Une belle série de calvaires du XVIII<sup>e</sup> siècle
- 3** La source du Brühl et son lavoir
- 4** La chapelle au Bois



Balilage : 



12,5 km