

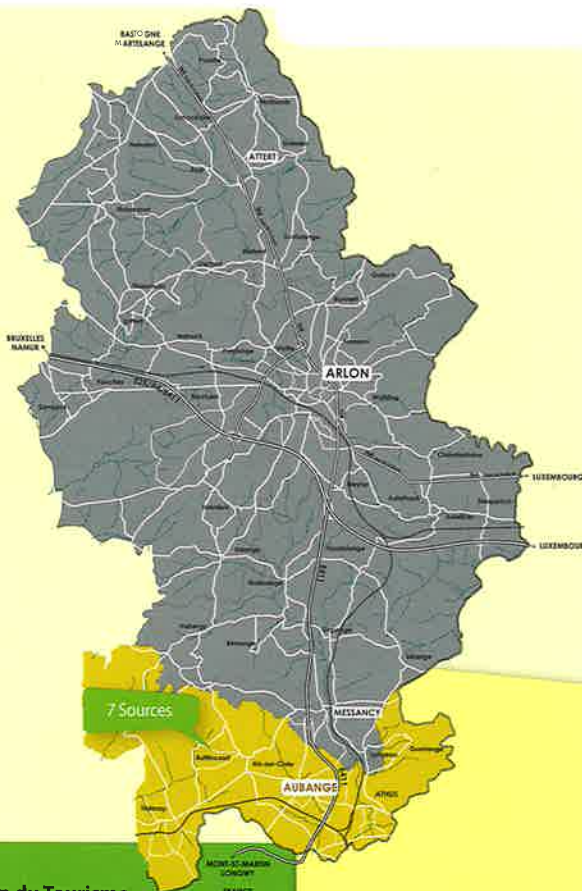


Deze wandeling brengt U dicht bij een rijke en bijzondere natuur : het riviertje « la Batte » en zijn bronnen, de « put in het schone bos/le Trou du Beau Bois ». In het volgende bos waar u door loopt, « le Chenoi », is bekend voor de merkwaardige bomen die er groeien. Op de terugweg kan u een paternoster van meertjes van « la Batte » bewonderen evenals mooie landschappen in terrasvorm rondom het dorp. Deze behoren tot de Natura 2000 zone omdat de zeldzame vogel, de grauwe klauwier (Lanius collurio), hier leeft in heggen en bosranden. Deze vogel verleent aan deze zone een grote ornithologische waarde.

Vertrek : voor de kerk van Battincourt.

Bezienswaardigheden :

- 1 Het kerk
- 2 Het meertje « Le Trou du Beau Bois »
- 3 De meertjes van de Batte
- 4 De beboste terraslandschappen
- 5 De wasplaats



Le Laymet : www.LAYMET.be



**Maison du Tourisme
du Pays d'Arlon**
Rue des Faubourgs 2
B-6700 Arlon
+32(0)63 21 94 54
www.arlon-tourisme.be



Maison du Tourisme
du Pays d'Arlon

**Syndicat d'Initiative
d'Aubange**
Rue de Clémaraïs 28A
B-6790 Aubange
+32(0)63 38 86 54
www.visitaubange.be



Les 7 Sources
à Battincourt

En collaboration avec
la Grande Forêt d'Anlier



9,5 km

PAYS D'ARLON



Cette promenade des 7 sources vous conduit à la rencontre d'une nature riche : le ruisseau de la Batte et ses sources, le Trou du Beau Bois... Elle rejoint le bois « Le Chenoi » connu pour ses arbres remarquables. Sur le chemin qui vous ramène à Battincourt, vous pouvez également admirer les étangs en chapelet de la Batte et les belles terrasses arborées qui entourent le village. Celles-ci sont reprises en zone Natura 2000, car elles accueillent la pie grièche écorcheur, un oiseau typique de nos haies et talus arborés.


Départ : devant l'église de Battincourt.

Points d'intérêts :

- 1 Église de Battincourt
- 2 Étang du Trou du Beau Bois
- 3 Étangs de la Batte
- 4 Belles terrasses arborées
- 5 Abreuvoir



© les contributeurs d'OpenStreetMap, sous la licence ODbL

Balisage : 



9,5 km