

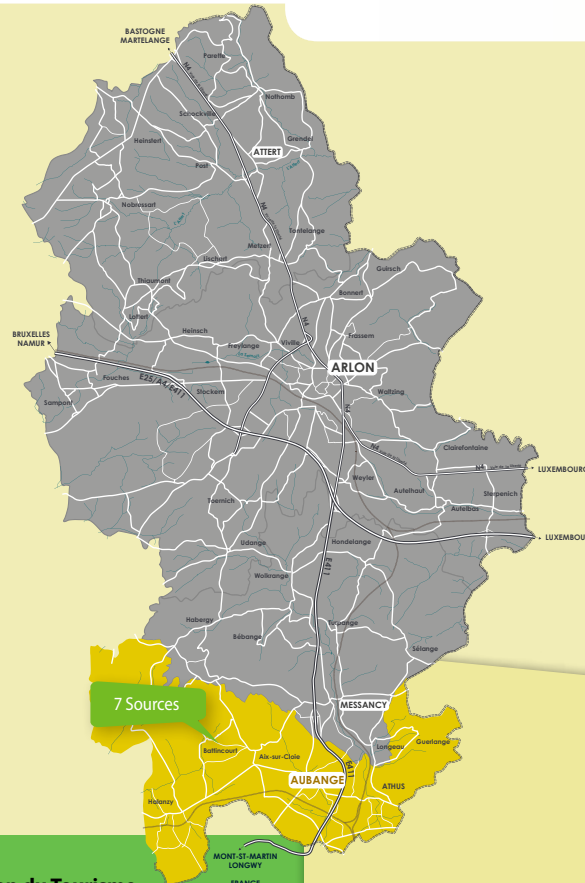


Deze wandeling brengt U dicht bij een rijke en bijzondere natuur : het riviertje « la Batte » en zijn bronnen, de « put in het schone bos/le Trou du Beau Bois ». In het volgende bos waar u door loopt, « le Chenoi », is bekend voor de merkwaardige bomen die er groeien. Op de terugweg kan u een paternoster van meertjes van « la Batte » bewonderen evenals mooie landschappen in terrasvorm rondom het dorp. Deze behoren tot de Natura 2000 zone omdat de zeldzame vogel, de grauwe klauwier (*Lanius collurio*), hier leeft in heggen en bosranden. Deze vogel verleent aan deze zone een grote ornithologische waarde.

Vertrek : voor de kerk van Battincourt.

Bezienswaardigheden :

- 1 De kerk
- 2 Het meertje « Le Trou du Beau Bois »
- 3 De meertjes van de Batte
- 4 De beboste terraslandschappen
- 5 De drinkplaats



© Layout : www.LARBOGRAPHIC.lu



Maison du Tourisme du Pays d'Arlon
Rue des Faubourgs 2
B-6700 Arlon
+32(0)63 21 94 54
www.arlon-tourisme.be

Syndicat d'Initiative d'Aubange
Rue de Clémarais 28A
B-6790 Aubange
+32(0)63 38 86 54
www.visitaubange.be

En collaboration avec
la Grande Forêt d'Anlier



Les 7 Sources
à Battincourt

PAYS D'ARLON



10,1 km

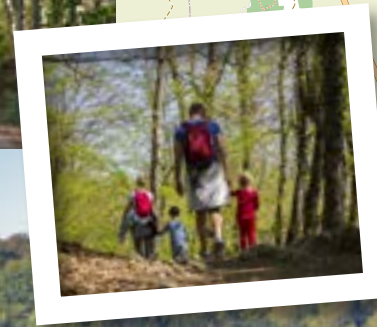


Cette promenade des 7 sources vous conduit à la rencontre d'une nature riche : le ruisseau de la Batte et ses sources, le Trou du Beau Bois... Elle rejoint le bois « Le Chenoï » connu pour ses arbres remarquables. Sur le chemin qui vous ramène à Battincourt, vous pouvez également admirer les étangs en chapelet de la Batte et les belles terrasses arborées qui entourent le village. Celles-ci sont reprises en zone Natura 2000, car elles accueillent la pie grièche écorcheur, un oiseau typique de nos haies et talus arborés.

Départ : devant l'église de Battincourt.

Points d'intérêts :

- 1 L'église de Battincourt
- 2 L'étang du Trou du Beau Bois
- 3 Les étangs de la Batte
- 4 Les belles terrasses arborées
- 5 L'abreuvoir



10,1 km