

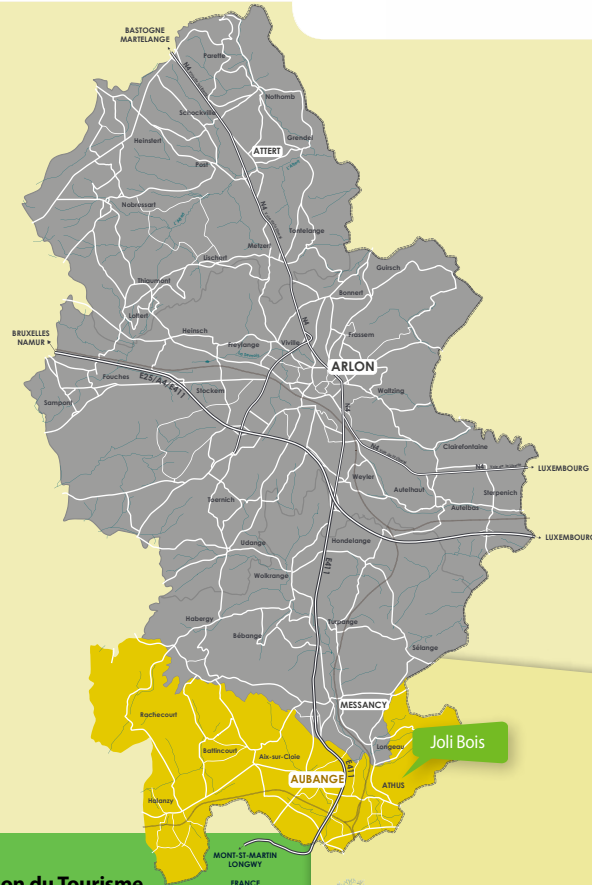


Deze mooie wandeling doorkruist een prachtig beukenbos met orchideeën (Natura 2000 site) tot in het hart van het Athus-Bos. Al wandelend passeert U de kapel Kues, ook wel de kapel van OLV van de Eik genoemd. U komt voorbij het dorp Guerlange dat op de zachte helling van de Macigno-cuesta van Messancy ligt. U komt terug bij het vertrekpunt via het pad langs de bosrand. Geniet van enkele mooie vergezichten op het stadje Athus.

Vertrek : parkeren van het sportcomplex (Rue de la Piscine 1 - 6791 Athus).

Bezienswaardigheden :

- 1 De kapel Kues of « de kapel van OLV van de Eik »
- 2 Een mooie reeks wegkruisen



© Layout : www.LARBOGRAPHIC.lu



Maison du Tourisme du Pays d'Arlon
Rue des Faubourgs 2
B-6700 Arlon
+32(0)63 21 94 54
www.arlon-tourisme.be



Syndicat d'Initiative d'Aubange
Rue de Clémarais 28A
B-6790 Aubange
+32(0)63 38 86 54
www.visitaubange.be



En collaboration avec
la Grande Forêt d'Anlier



PAYS D'ARLON



8,7 km



Cette belle balade vous conduit au cœur du Bois d'Athus à travers une splendide hêtraie à orchidées, classée sous statut Natura 2000. Chemin faisant, vous apercevez la chapelle du Kues, appelée aussi « Notre-Dame-au-Chêne » et le village de Guerlange blotti sur le revers de la cuesta des Macignos de Messancy. Vous rejoignez le point de départ par le sentier qui longe l'orée du bois. Celui-ci vous offre quelques beaux points de vue sur Athus.

Départ : parking du complexe sportif du Joli Bois (Rue de la Piscine 1 - 6791 Athus).

Points d'intérêts :

- 1 La chapelle Notre-Dame au Chêne appelée aussi chapelle du Kues
- 2 Une belle série de calvaires



8,7km