

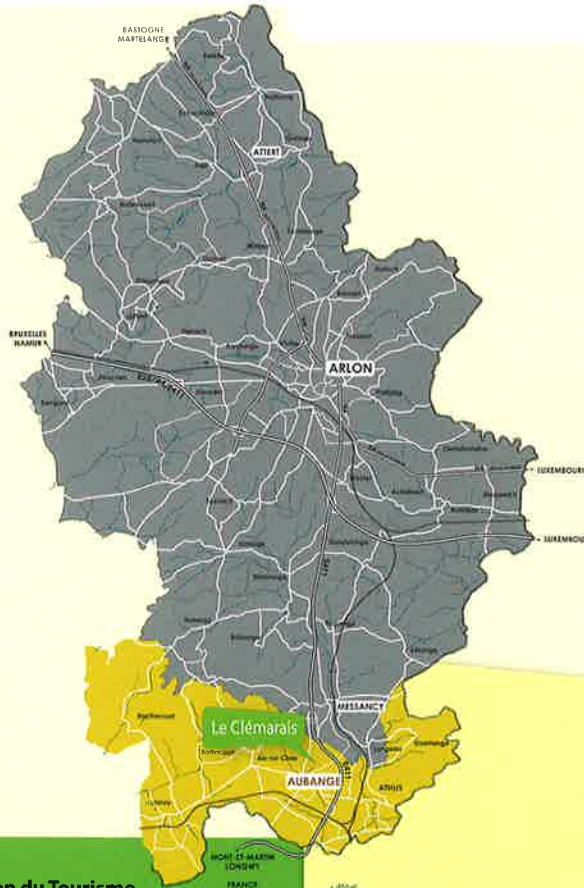


Dit beschermd domein is voelt nog altijd een beetje middeleeuws aan. De wandeling gaat naar Aix-sur-Cloie, een dorpje met sfeervolle oude hoeven, typische wegwijzers (XVIII^{de} E), een wasplaats en een mooie holle weg. U wandelt ook over de pittoreske bosspaden van het « Jongebësch » en door de kleine Brühl-vallei en zijn glooiende groene weiden.

Vertrek : het Clémarais-domein (Rue de Clémarais - 6790 Aubange).

Bezienswaardigheden :

- 1 Het Clémarais-domein en de Uilentoren, beschermd door Monumentenzorg
- 2 Een mooie reeks wegwijzers van de XVIII^{de} eeuw
- 3 De kapel « du Bois »



© Layout: www.ARDGRAPHIC.LU



**Maison du Tourisme
du Pays d'Arion**
Rue des Faubourgs 2
B-6700 Arlon
+32(0)63 21 94 54
www.arlon-tourisme.be



**Syndicat d'Initiative
d'Aubange**
Rue de Clémarais 28A
B-6790 Aubange
+32(0)63 38 86 54
www.visitaubange.be



En collaboration avec
la Grande Forêt d'Anlier



Le Clémarais
à Aubange



PAYS D'ARION



12,5 km

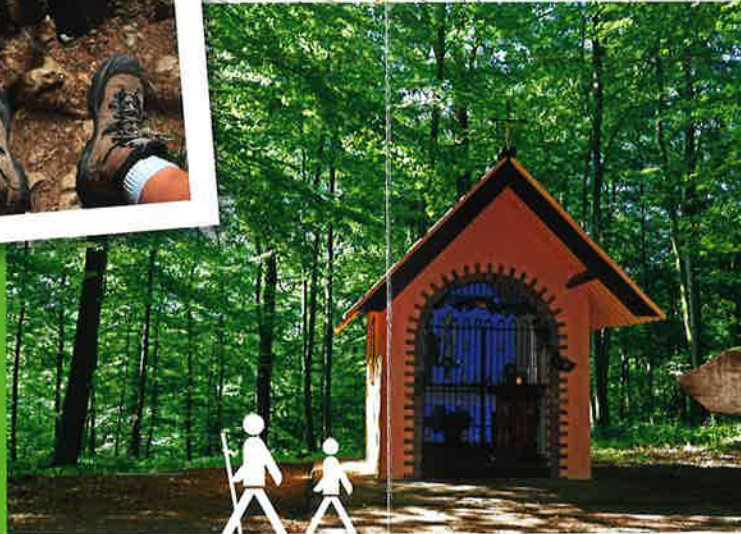
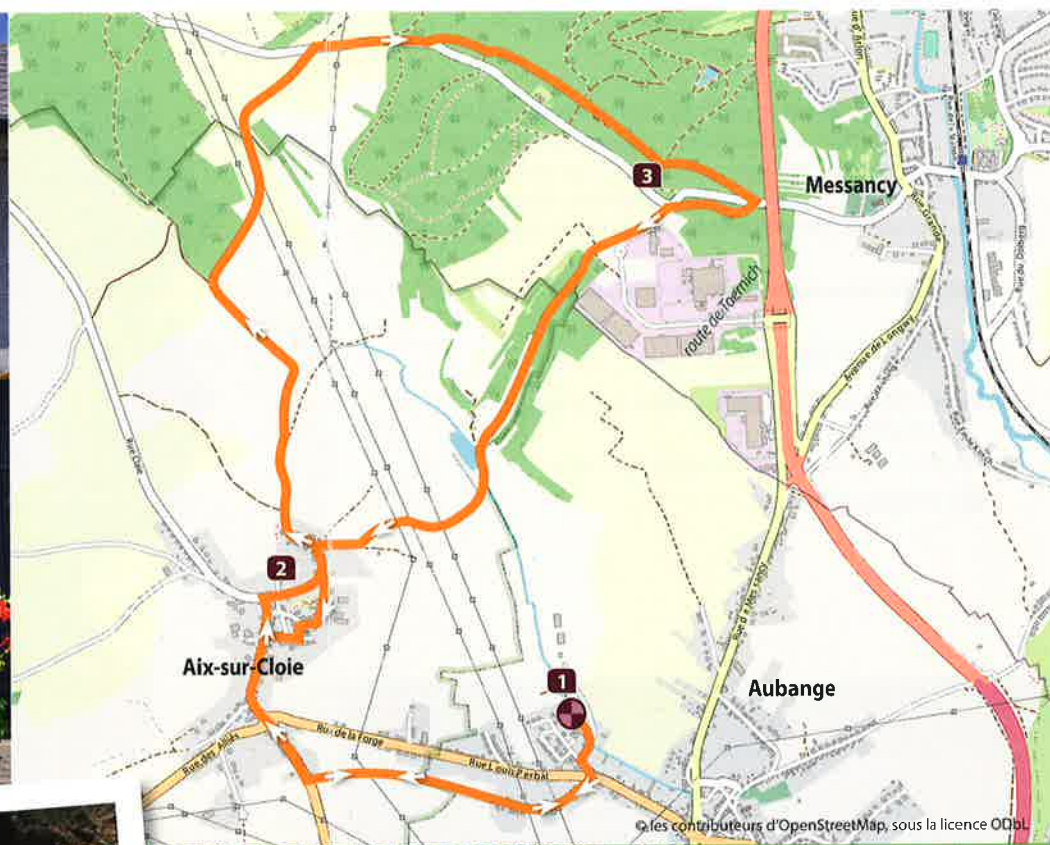


Au départ du domaine classé de Clémarais, imprégné de l'histoire des Seigneurs qui l'ont habité, venez découvrir le village d'Aix-sur-Cloie, ses fermes imposantes, ses calvaires du XVIII^e siècle, son lavoir et son beau chemin creux. Vous y arpentez également les chemins forestiers du Jongebèsch ainsi que la petite vallée du Brühl et ses verts pâturages.

Départ : cour du domaine de Clémarais (Rue de Clémarais - 6790 Aubange).

Points d'intérêts :

- 1 Le domaine classé de Clémarais et la tour aux effraies
- 2 Une belle série de calvaires du XVIII^e siècle
- 3 La chapelle au Bois



12,5 km