



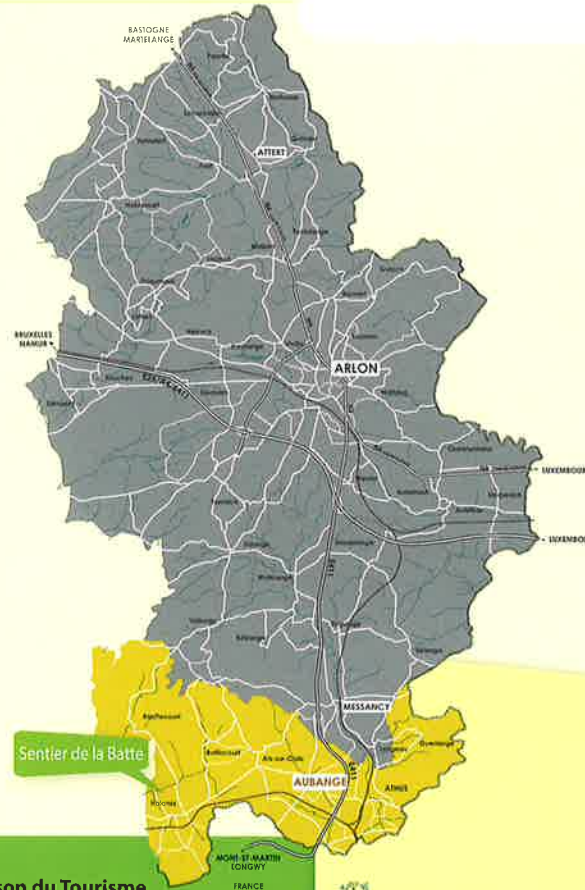
Deze gemakkelijke wandeling is ook geschikt voor personen met een beperking.

De wandeling herinnert aan de ontginning van ijzererts in Halanzy. U doorkruist de Batte-vallei en ontdekt de natte gebieden met hun typische elzenbosjes. Aarzel niet om op de terugweg even halt te houden bij het « Jacob »-kapelletje.

Vertrek : Grand-Place in Halanzy.

Bezienswaardigheden :

- 1 Het gemeenteplein van Halanzy en het voormalig gemeentehuis
- 2 Het Groot Kruis
- 3 De kapel Jacob
- 4 Het justitiekruis



© Layout : www.LARPOGRAPHIC.lu



Maison du Tourisme du Pays d'Arion
Rue des Faubourgs 2
B-6700 Arlon
+32(0)63 21 94 54
www.arlon-tourisme.be

Syndicat d'Initiative d'Aubange
Rue de Clémarais 28A
B-6790 Aubange
+32(0)63 38 86 54
www.visitaubange.be

En collaboration avec
la Grande Forêt d'Anlier



Le Sentier de la Batte
à Halanzy



PAYS D'ARLON



6,3 km

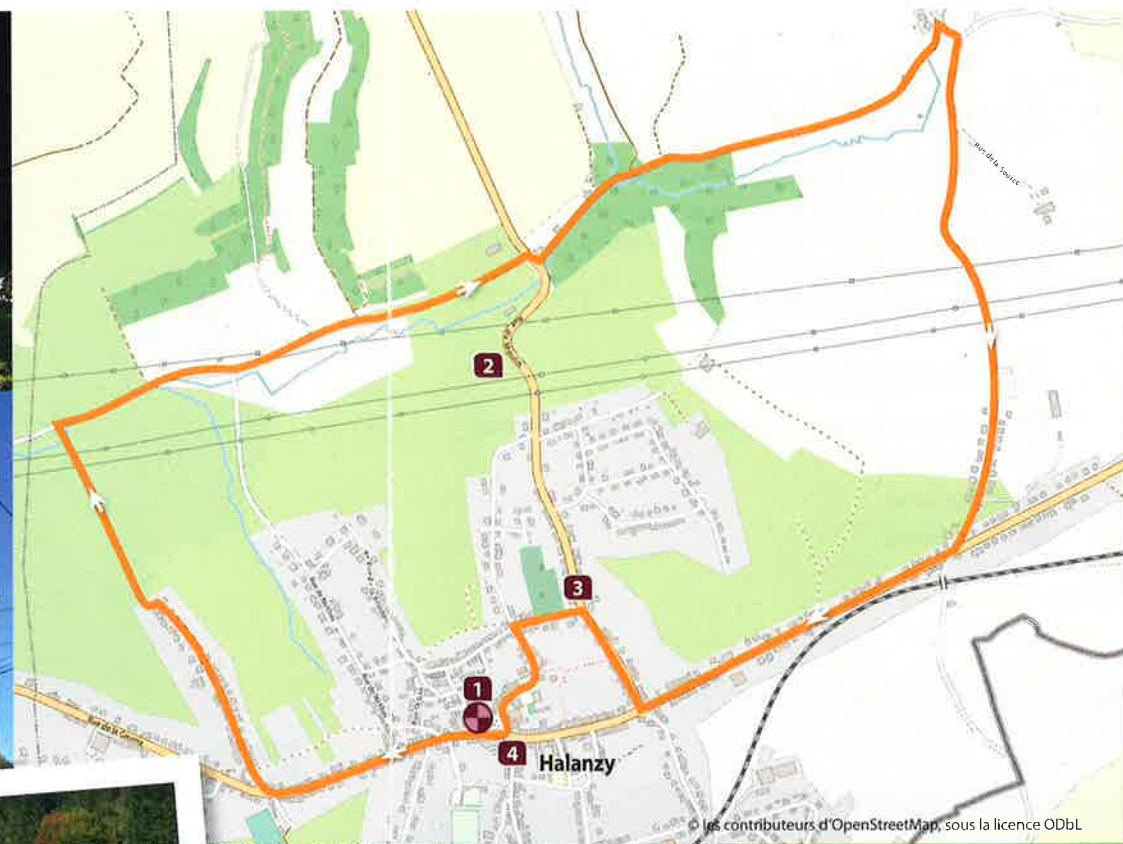


Cette promenade aisée, accessible aux personnes à mobilité réduite, vous permet de parcourir la vallée de la Batte avec ses prairies humides et ses aulnaies alluviales. Sur le chemin du retour, n'hésitez pas à visiter la chapelle Notre-Dame des Grâces, aussi appelée chapelle Jacob.

Départ : Grand-Place d'Halanzy.

Points d'intérêts :

- 1 La Grand-Place d'Halanzy et l'ancien hôtel de ville
- 2 Le grand calvaire
- 3 La chapelle Jacob
- 4 La Croix de Justice



6,3 km