



Deze gemakkelijke wandeling is ook geschikt voor personen met een beperking.

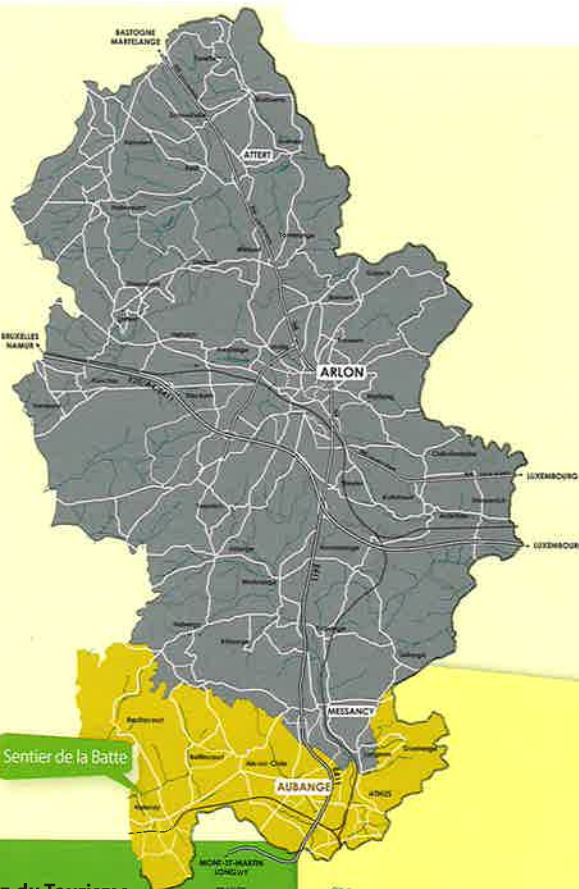
De wandeling herinnert aan de ontginning van ijzererts in Halanzy.

U doorkruist de Batte-vallei en ontdekt de natte gebieden met hun typische elzenbosjes. Aarzel niet om op de terugweg even halt te houden bij het « Jacob »-kapelletje.

Vertrek : Grand-Place in Halanzy.

Bezienswaardigheden :

- 1 Het gemeenteplein van Halanzy en het voormalig gemeentehuis
- 2 Kapel Jacob
- 3 Justitiekruis
- 4 Het Groot Kruis



© L'aypwe : www.l'aypwe.be



**Maison du Tourisme
du Pays d'Arion**
Rue des Faubourgs 2
B-6700 Arlon
+32(0)63 21 94 54
www.arlon-tourisme.be



Maison du Tourisme
du Pays d'Arion



**Syndicat d'Initiative
d'Aubange**
Rue de Clémaraïs 28A
B-6790 Aubange
+32(0)63 38 86 54
www.visitaubange.be

En collaboration avec
la Grande Forêt d'Anlier



Le Sentier de la Batte
à Halanzy

PAYS D'ARLON



6,3 km



Cette promenade aisée, accessible aux personnes à mobilité réduite, vous rappelle le passé minier d'Halanzky.

Elle vous permet de parcourir la vallée de la Batte avec ses prairies humides et ses aulnaies alluviales. Sur le chemin du retour, n'hésitez pas à visiter la belle petite « Chapelle Jacob ».

Départ : Grand-Place d'Halanzky.

Points d'intérêts :

- 1 La Grand-Place d'Halanzky et l'ancien hôtel de ville
- 2 Le grand calvaire
- 3 La chapelle Jacob
- 4 La Croix de Justice



© les contributeurs d'OpenStreetMap, sous la licence ODbL



Balilage :



6,3 km