

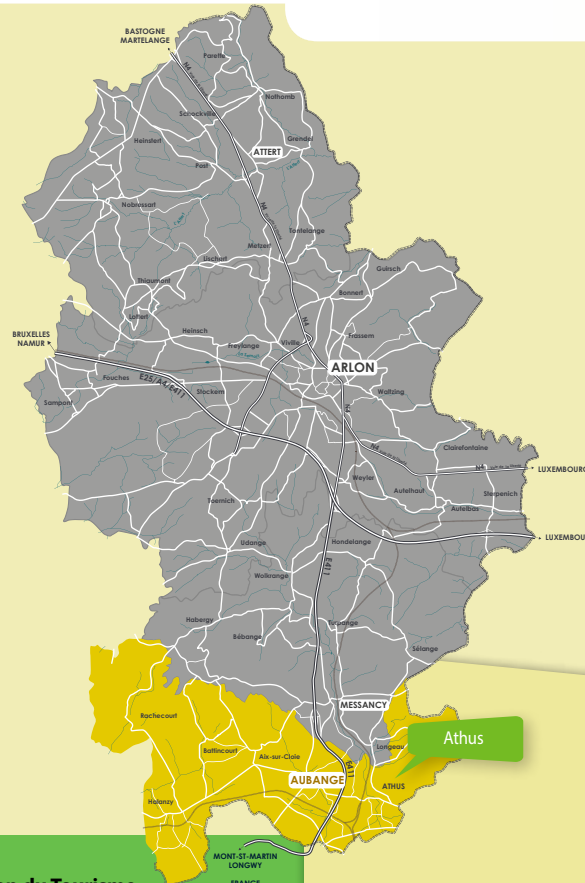


Deze wandeling start aan het Brüllplein (Marktplaats) en voert u door straten met weinig verkeer. U volgt een pad langs de Chiers tot aan de samenvloeiing met de Messancy. U ontdekt ook een aantal wijken die herinneren aan de geschiedenis van de vroegere plaatselijke staalindustrie met onder andere de woningen voor arbeiders van de Athus-fabriek. Een park dat enkele dieren uit de streek voorstelt en een speeltuin maken deze wandeling compleet.

Vertrek : Brüllplein (Marktplaats)

Bezienswaardigheden :

- 1 De samenvloeiing van de Messancy en de Chiers
- 2 Het dierenpark



Maison du Tourisme du Pays d'Arлон
Rue des Faubourgs 2
B-6700 Arlon
+32(0)63 21 94 54
www.arlon-tourisme.be

Syndicat d'Initiative d'Aubange
Rue de Clémarais 28A
B-6790 Aubange
+32(0)63 38 86 54
www.visitaubange.be

En collaboration avec
la Grande Forêt d'Anlier



Ville verte
à Athus



PAYS D'ARLON



4,1 km



Au départ de la plaine du Brüll (Place du Marché), cette promenade vous emmène dans des rues à faible densité de trafic. Vous empruntez un sentier longeant la Chiers jusqu'à sa confluence avec la Messancy. Découvrez aussi certains quartiers qui rappellent le passé sidérurgique de la localité avec entre autres les logements destinés aux ouvriers de l'usine d'Athus. Un parc présentant quelques animaux de la région et une aire de jeux terminent cette promenade.

Départ : Plaine du Brüll (Place du marché)

Points d'intérêts :

- 1 La confluence de la Messancy et de la Chiers
- 2 Le parc animalier



4,1 km