

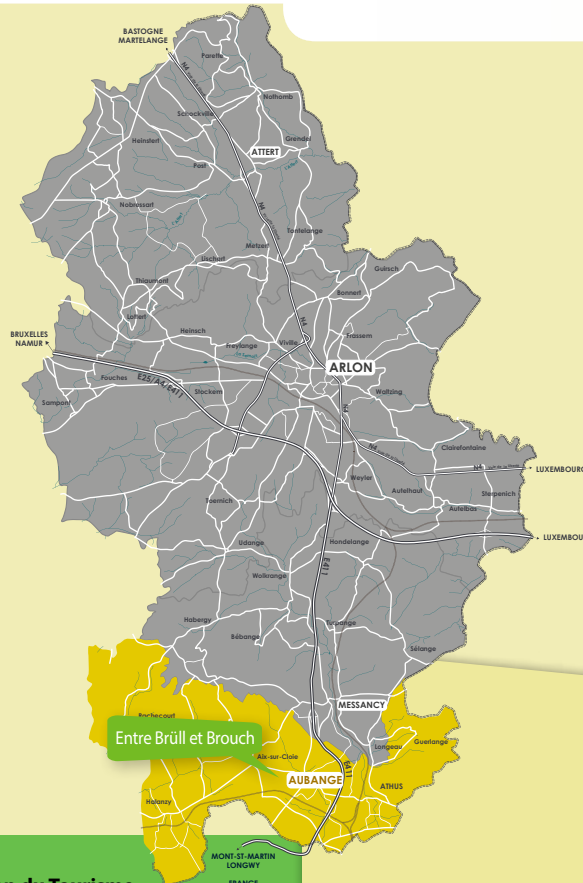


Vertrek vanaf het Clémarais-domein, een geklasseerde site doordrongen van het verleden van de heren die er leefden. Wandel langs de vierkante toren, een overblijfsel van het eerste kasteel uit de 14de eeuw. Ontdek de kerk Notre-Dame du Rosaire, een neo-romaans bouwwerk. Ga langs de plaats Abbé Michel Gigi, zo genoemd ter ere van de missionaris die zich met hart en ziel inzette voor zijn parochie te Cyeza (Rwanda) en daar stierf tijdens de tragische gebeurtenissen van 1994. De wandeling gaat verder langs de Brouch, door één van de laatste waterrijke gebieden van groot ecologisch belang in Belgisch Lotharingen.

Vertrek : binnenplaats van het Clémarais-domein.

Bezienswaardigheden :

- 1 De vierkante toren
- 2 De plaats Abbé Michel Gigi
- 3 De Brouch



© Layout : www.LARBOGRAPHIC.lu



**Maison du Tourisme
du Pays d'Arlon**
Rue des Faubourgs 2
B-6700 Arlon
+32(0)63 21 94 54
www.arlon-tourisme.be

**Syndicat d'Initiative
d'Aubange**
Rue de Clémarais 28A
B-6790 Aubange
+32(0)63 38 86 54
www.visitaubange.be

En collaboration avec
la Grande Forêt d'Anlier



Entre Brüll et Brouch
à Aubange



6,5 km

PAYS D'ARLON

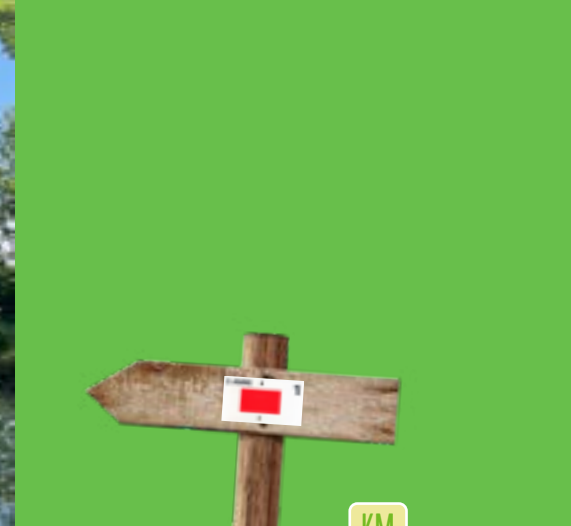
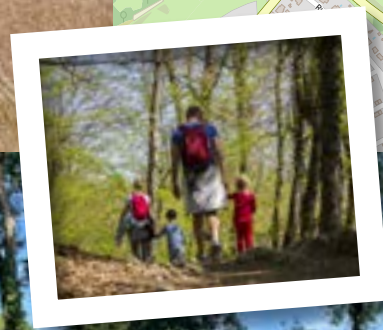
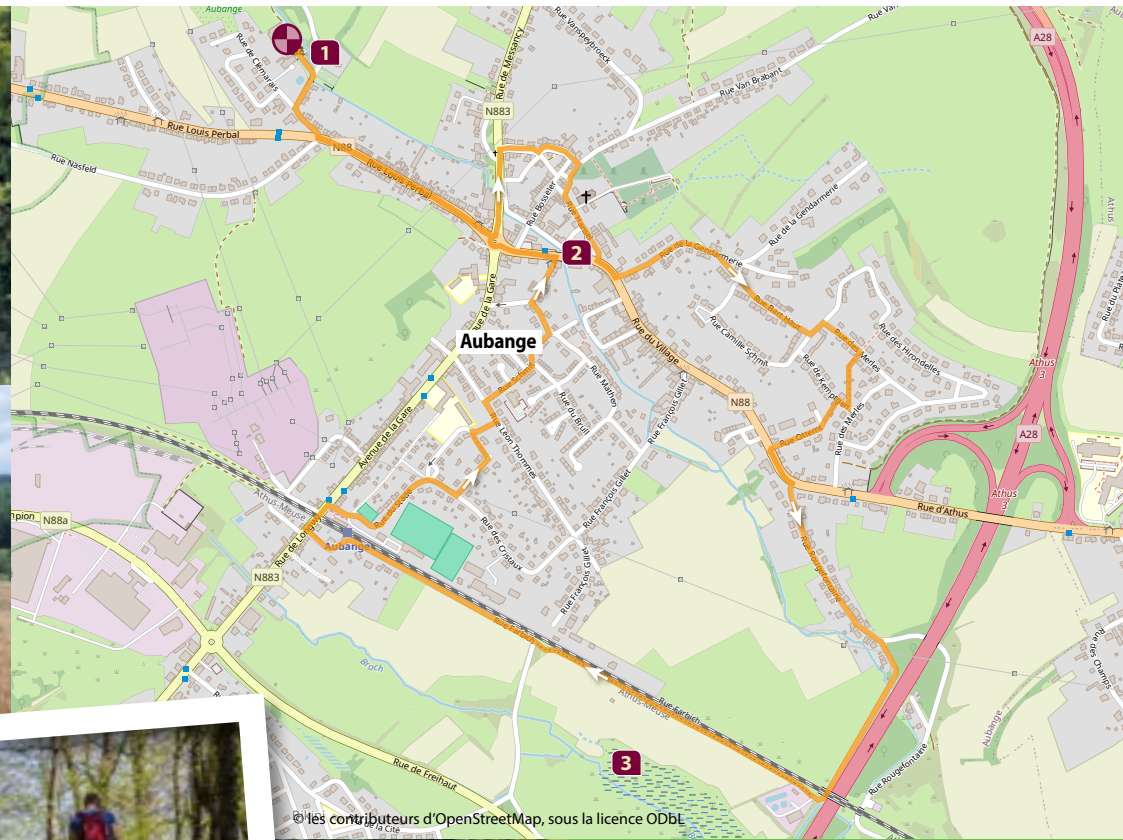


Partez du domaine de Clémarais, site classé imprégné de l'histoire des seigneurs qui l'ont habité. Longez la tour carrée, vestige du premier château datant du XIV^e siècle. Découvrez l'église Notre-Dame du Rosaire, édifice néo-roman. Passez près de la place de l'Abbé Michel Gigi, ainsi nommée en l'honneur du missionnaire qui s'est dévoué corps et âme à sa paroisse de Cyeza (Rwanda) et qui y décéda lors des tragiques événements de 1994. La promenade continue le long du Brouch, dans une des dernières zones humides d'un grand intérêt écologique en Lorraine belge.

Départ : cour du domaine de Clémarais.

Points d'intérêts :

- 1 La tour carrée
- 2 La place de l'Abbé Michel Gigi
- 3 Le Brouch



6,5 km