

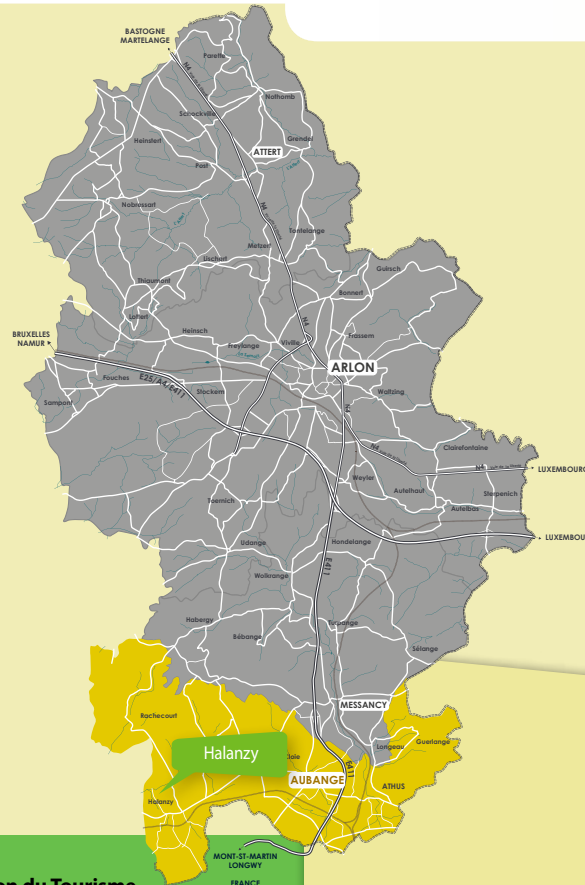


Deze wandeling vertrekt aan het station van Halanzy en neemt u mee langs weinig gebruikte wegen en kleine zijwegen. Rond de kerk Saint-Rémy ontdekt u één van de oudste wijken van het dorp. De wandeling voert u langs de kapel Notre-Dame des Grâces, beter bekend als de Jacobskapel, naar de familie die haar in 1725 bouwde. Een aantal monumenten op de Grote Markt brengen het mijnverleden van de plaats in herinnering.

Vertrek : station van Halanzy

Bezienswaardigheden :

- 1 De kerk Saint-Remy
- 2 De Jacobskapel of de kapel Notre-Dame des Grâces
- 3 De Grote Markt



© Layout : www.LARBOGRAPHIC.lu



**Maison du Tourisme
du Pays d'Arlon**
Rue des Faubourgs 2
B-6700 Arlon
+32(0)63 21 94 54
www.arlon-tourisme.be

**Syndicat d'Initiative
d'Aubange**
Rue de Clémarais 28A
B-6790 Aubange
+32(0)63 38 86 54
www.visitaubange.be

En collaboration avec
la Grande Forêt d'Anlier



Les sentiers gaumais
à Halanzy



PAYS D'ARLON



4,2km

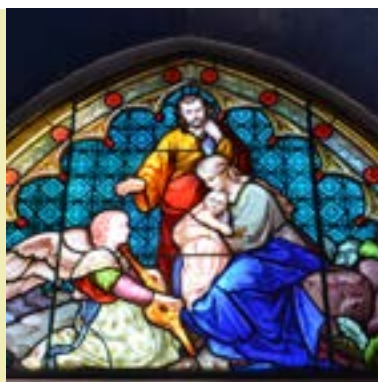


Au départ de la gare d'Halanzu, cette promenade vous emmène par des routes peu fréquentées et des petits chemins de traverse. Autour de l'église Saint-Rémy, vous découvrez un des plus vieux quartiers du village. La promenade passe devant la chapelle Notre-Dame des Grâces, plus connue sous le nom de chapelle Jacob, du nom de la famille qui l'érigea en 1725. Sur la Grand-Place, quelques monuments rappellent le passé minier de la localité.

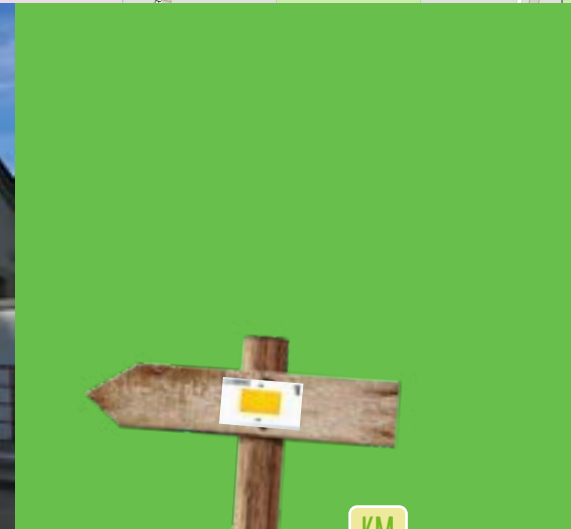
Départ : gare d'Halanzu

Points d'intérêts :

- 1 L'église Saint-Remy
- 2 La chapelle Jacob ou Notre-Dame des Grâces
- 3 La Grand-Place



© les contributeurs d'OpenStreetMap, sous la licence ODbL



KM

4,2 km